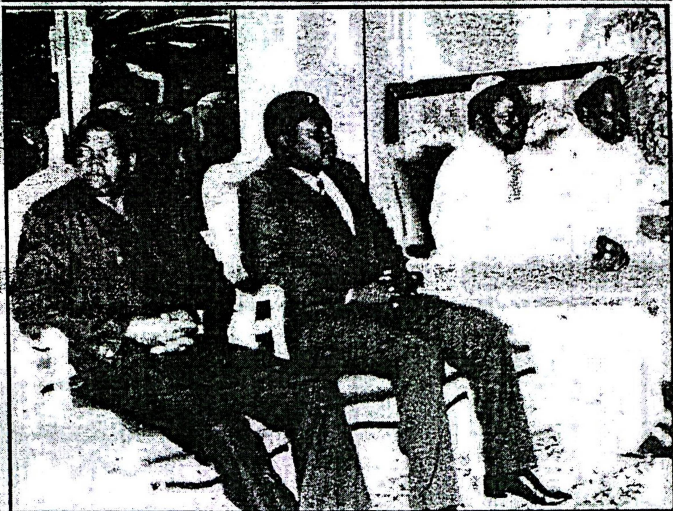


# COLLEGE DE SAGES

## Les autorités religieuses et coutumières chez le président

Par Abdoulaye TAO



Les autorités religieuses à leur sortie d'audience

**A**près les audiences accordées aux anciens chefs de l'Etat, aux membres du Collectif des organisations démocratiques de masse et de partis politiques par le Président du Faso, c'était le tour des autorités religieuses et coutumières du Burkina, le vendredi 28 mai 1999 au Palais présidentiel. Ces rencontres, on le sait, entrent dans le cadre de la mise en place d'un collège de sages annoncé le 21 mai dernier par le chef de l'Etat dans son discours à la nation.

"Le Collège, selon les termes du message du chef de l'Etat, passera en revue dans les meilleurs délais les problèmes pendants de l'heure et proposera des recommandations à même d'emporter l'adhésion de tous les protagonistes de la scène politique nationale". C'est donc l'avis de ces notabilités religieuses et coutumières que le chef de l'Etat a voulu requérir en vue d'asseoir le Collège de sages.

Les autorités religieuses, reçues les pre-

mières, ont, à leur sortie, par l'intermédiaire de leur porte-parole, Mgr Jean-Marie Compaoré, remercié le Président pour la marque de confiance et se disent disposées à apporter leur contribution dans le cadre du collège de sages. A noter qu'ils étaient onze représentants religieux à être reçus mais, pour le collège de sages, chaque communauté religieuse (Catholique, protestante, musulmane) désignera deux représentants pour siéger.

Après les religieux, ce fut le tour des chefs coutumiers et traditionnels. Tous ont répondu présents : Sya et Yatenga se faisant représenter. Le porte-parole, le Naaba de Tenkodogo, a rappelé qu'ils ont répondu à l'appel du chef de l'Etat dans le cadre du collège de sages et sont prêts à oeuvrer pour la paix sociale.

Maintenant que les principaux protagonistes ont été consultés et ont, pour la plupart, donné leur accord, on est maintenant dans l'attente de la désignation effective des membres du collège. □