

4e COLONIE DE VACANCES

ISLAMIQUES

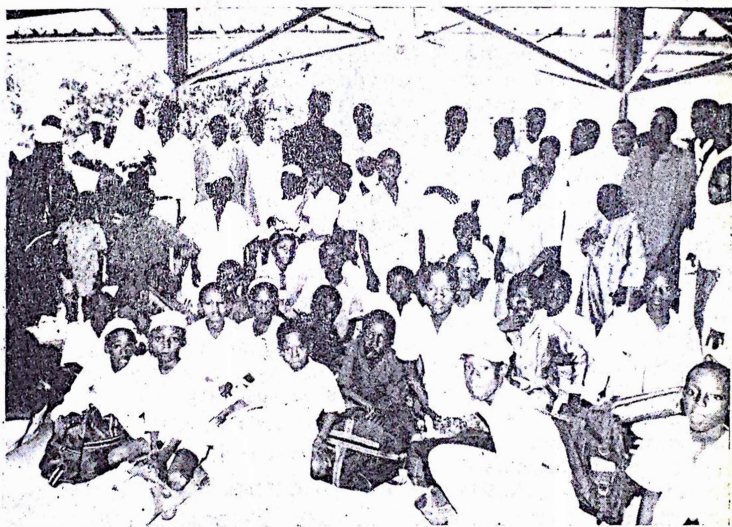
Priorité à la formation à la base

Du 18 au 31 juillet 1993, l'AEEMB (Association des élèves et étudiants musulmans au Burkina) et la cellule féminine du CERFI (Cercle d'études, de recherches et de formation islamique) dans leurs efforts pour promouvoir l'islam ont œuvré de concert en organisant une colonie de vacance islamique.

Quatrième du genre, cette colonie a fermé ses portes le samedi dernier dans les locaux de l'INS (Institut national des sports). Deux semaines durant, 280 élèves du primaire et du premier cycle du

et de découvertes pour les prochaines colonies, a ensuite exhorté les opérateurs économiques à une participation plus conséquente. Car dira-t-elle *"une organisation dont l'intérêt et la portée sont grands ne peut malheureusement pas se faire sans difficultés. C'est pourquoi, au profit de la génération future, nous nous devons de braver toutes ces difficultés ; et pour y parvenir, aucun sacrifice n'est de trop !"*

Aussi, ajoutera-t-elle "déjà, d'autres frères et sœurs l'ont



Un groupe de jeunes garçons en compagnie de leurs encadreurs

secondaire de la province du Kadiogo ont acquis des connaissances et des valeurs islamiques par le moyen d'éducation de base.

On se rappelle, la première colonie a été initiée en 1990 et a intéressé 85 élèves. Pour la présidente de la cellule féminine du CERFI qui a prononcé le discours de clôture, l'effectif de cette année traduit l'intérêt grandissant qu'elle suscite auprès des enfants et des parents.

Madame Ramata Boly, tout en prévoyant la possibilité de voyage

compris et c'est particulièrement le cas de la marraine de cette colonie, la sœur Ouédraogo Alizèta et son époux qui n'ont ménagé aucun effort pour la réussite de cette colonie".

S'adressant aux enfants, madame Boly leur a demandé de pratiquer chez eux, ce qu'ils ont appris durant la colonie. Car l'important n'est pas seulement d'apprendre, il faut aussi et surtout lier ce qu'on a appris à la pratique.

Aboubacar SY (Stagiaire)